

# Demande d'ouverture d'un compte chèques

REPLISSEZ

Je soussigné(e) \_\_\_\_\_

Né(e) le \_\_\_\_ / \_\_\_\_ / \_\_\_\_ À \_\_\_\_\_

Demeurant \_\_\_\_\_

Téléphone \_\_\_\_ / \_\_\_\_ / \_\_\_\_ . / \_\_\_\_ . / \_\_\_\_ /

Portable \_\_\_\_ . / \_\_\_\_ / \_\_\_\_ / \_\_\_\_ . / \_\_\_\_ /

Email \_\_\_\_\_ . @ \_\_\_\_\_

**Demande** à BNP Paribas groupe d'agences De Bordeaux Métropole, l'ouverture d'un premier compte chèques en bénéficiant de « **l'offre spéciale INSEEC Bordeaux** ».

Sous réserve de présentation de ce document au conseiller de l'agence BNP Paribas et muni(e) de :

- Fiche de réservation
- Pièce d'identité en cours de validité
- Justificatif de domicile (facture EDF/GDF, France Télécom des 3 derniers mois)
- Si vous êtes mineur, vous devez être accompagné(e) de vos parents lors du rendez-vous

SIGNEZ

**Signature**  
(suivi de la mention « lu et approuvé »)

**Signature du conseiller BNP Paribas**

## Pour + d'information

INTERROGEZ UN CONSEILLER

**BNP PARIBAS**  
Rendez-vous  
dans les agences les plus proches

**Agence de Ravezies**  
Frédéric FOULLEY : 05 56 39 03 02  
170 cours du médoc

**Agence des Chartrons**  
Jessica BADOUX : 05 57 87 44 63  
75 quai des chartrons

CONNECTEZ-VOUS SUR LE WEB

[www.bnpparibas.net](http://www.bnpparibas.net)

BNP Paribas - SA au capital de 1 823 540 634 euros - Siège social: 16, boulevard des Italiens 75009 Paris - Immatriculée sous le n°662 042 449 RCS Paris - Identifiant CE FR 76662042449 - ORIAS in°07022 735 - www.bnpparibas.net - 3615 BNP PARIBAS

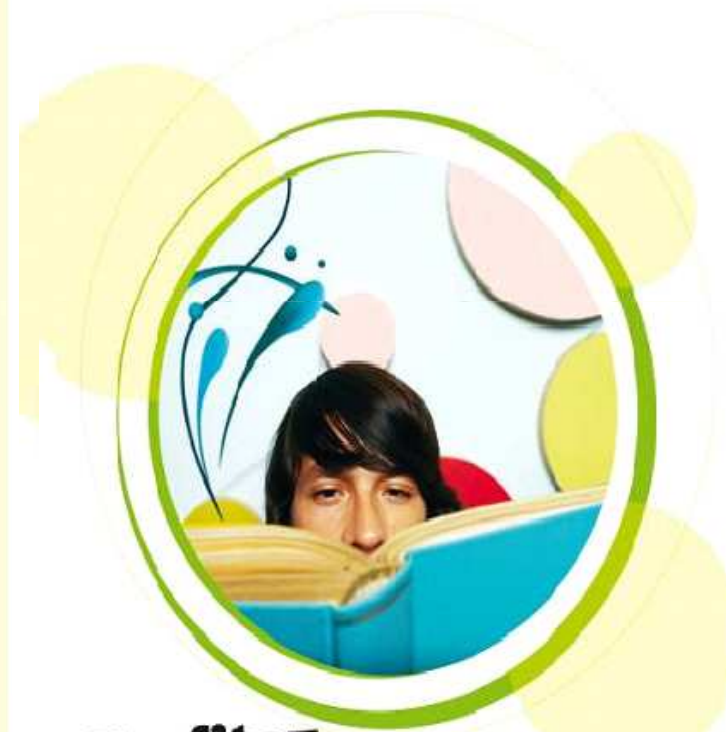


**BNP PARIBAS**

La banque d'un monde qui change



**BNP PARIBAS**  
La banque d'un monde qui change



**Profitez**  
des avantages réservés  
à votre école



## OFFRE DE BIENVENUE<sup>(1)</sup>



Pour l'ouverture  
d'un premier compte chèques

**Jusqu'à 80€ offerts**

40€ pour l'ouverture d'un premier compte chèques

+

25€ si vous êtes **affilié** à la sécurité sociale

OU

40€ si vous êtes **adhérent** à la mutuelle



+

Vos services bancaires,

**Gratuit pendant 2 ans**

Carte bancaire, assurance des moyens de paiement, gestion de vos comptes par Internet, facilité de caisse...

(1) Offre réservée aux étudiants de l'INSEEC Bordeaux, majeurs capables 18 à 24 ans (vittavi de 18 à 29 ans). Offre non cumulable, valable jusqu'au 31 décembre 2009 pour toute première ouverture d'un compte chèques. Voir conditions en agence.

## OFFRE GLOBE STUDENT<sup>(2)</sup>



Pour réussir votre séjour  
à l'étranger

**Esprit Libre gratuit 1 an**

Vos services bancaires<sup>(3)</sup>

+

un **virement permanent international**

+

Vos **commandes** de devises et chèques de voyage

+

**Une assistance**

- En cas de perte de **bagages**
- En cas d'ennuis de **santé** (hospitalisation...),<sup>(4)</sup>
- En cas d'**accident**

(2) voir conditions en agence.

(3) Carte bancaire, assurance des moyens de paiement, gestion de vos comptes par Internet, facilité de caisse...

(4) En complément de tous régimes existants.

## BESOINS DE FINANCEMENT

Études, ordinateur, voiture...  
BNP Paribas vous aide

**NOUVEAU**

**Prelib'Campus<sup>(5)</sup>**

1000€ à 0% sur 12 mois



+

**Votre crédit étudiant<sup>(6)</sup>**  
**100% modulable**

**2,43% TEG annuel fixe**

(5) Remboursez en 12 mensualités de 83.33€ (hors assurance facultative). TEG annuel fixe de 0%; 0 frais de dossier; coût total du crédit 0€!

(6) Exemple : Pour un crédit de 6000 € sur 3 ans avec un différé partiel de 2 ans au TEG annuel fixe de 2.43 % :

-24 prélèvements mensuels de 12€ effectués sur la période de différé

-36 remboursements mensuels de 172.91 € (assurance comprise)

-Coût total du crédit : 512.76 €

Sous réserve de l'acceptation de votre dossier, voir conditions en agence.